

la collab
Marion Blush
&


fier
comme un
paon



Jupe

Marion Blush



Pur coton à
rayures et unis



Merci d'avoir choisi de faire
avec nous la jupe

Marion Blush

Dans ce tutoriel, vous allez
retrouver les différentes étapes
de montage dans un découpage
qui nous a paru le plus simple pour
arriver à un résultat satisfaisant.

Si vous êtes à l'aise en couture,
n'hésitez pas à réaliser selon
vos habitudes et aussi de nous
proposer vos astuces pour faciliter
encore le montage ou améliorer
l'esthétique.



Le travail a été découpé
de la manière suivante :

- 00** Echauffements
- 01** Préparation
- 02** Assembler côté haut et bas
- 03** Préparer la poche
- 04** Assembler les côtés sur le devant & dos
- 05** Réaliser les fronces sur le haut de la jupe
- 06** Préparer la ceinture et l'assembler
- 07** Faire l'ourlet du bas
- 08** Faire les passants et les fixer

LAVAGE

30° C en cycle normal

Ne peut être séché en machine

1er lavage :

Réalisez le montage et lavez le vêtement une première fois en suivant nos conseils d'entretien

OU

Avant le montage, surfilez chaque pièces et lavez-les

REPASSAGE

Moyenne/Haute température

INDICATIONS DE COUTURE

Toutes les pièces de votre futur jupe sont numérotées sur l'endroit du tissu

Utiliser une aiguille universelle de 80

Marges de couture : 1 cm

Point droit : 5 points/cm

Point zig-zag : Longueur 0.1 cm / largeur 0.3 cm

Point surjet : 0.8 cm de large



La Jupe «Marion»

Fruit de notre collaboration avec Marion Blush, cette jupe sera parfaite pour le printemps et l'été.

Nous avons choisi des cotons à rayures et unis pour permettre un maximum de personnalisation.

Un passepoil sur l'entrée de poche, des passants sur la ceinture ou encore des boutons pour fermer et accessoriser la poche:

Créez une jupe qui vous ressemble.



Le tuto video Jupe Marion Blush

pour vous guider Marion a également réalisé un
tutoriel en video qui vous guidera dans le montage

[VOIR LE TUTO](#)

ETAPE

00

Echauffements

Avant de vous lancer dans le montage, nous vous invitons à un petit échauffement pour prendre en main le tissu.



- Coudre au point droit sur le carré pour régler la tension du fil (aucune boucle ne doit apparaître sur l'envers). Faire un test également avec le point zig-zag (machine à coudre) et/ou avec le point de surjet (surjeteuse).
- Repasser le carré en adaptant la température du fer, puis repasser au préalable chaque pièce avant de coudre.

ETAPE

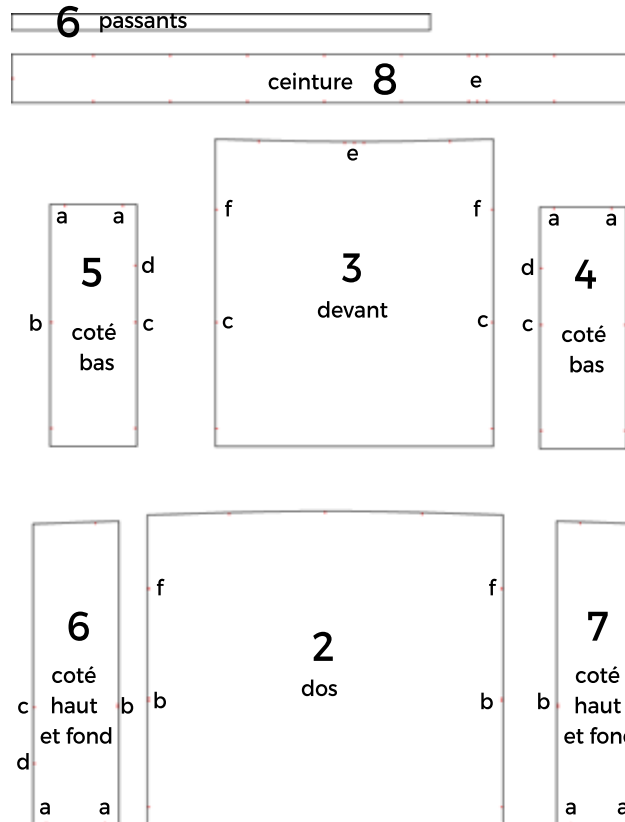
01

Préparation

Avant de vous lancer dans le montage, nous vous invitons repérer les différentes pièces de la jupe à l'aide des numéros et des crans.



Jupe Marion

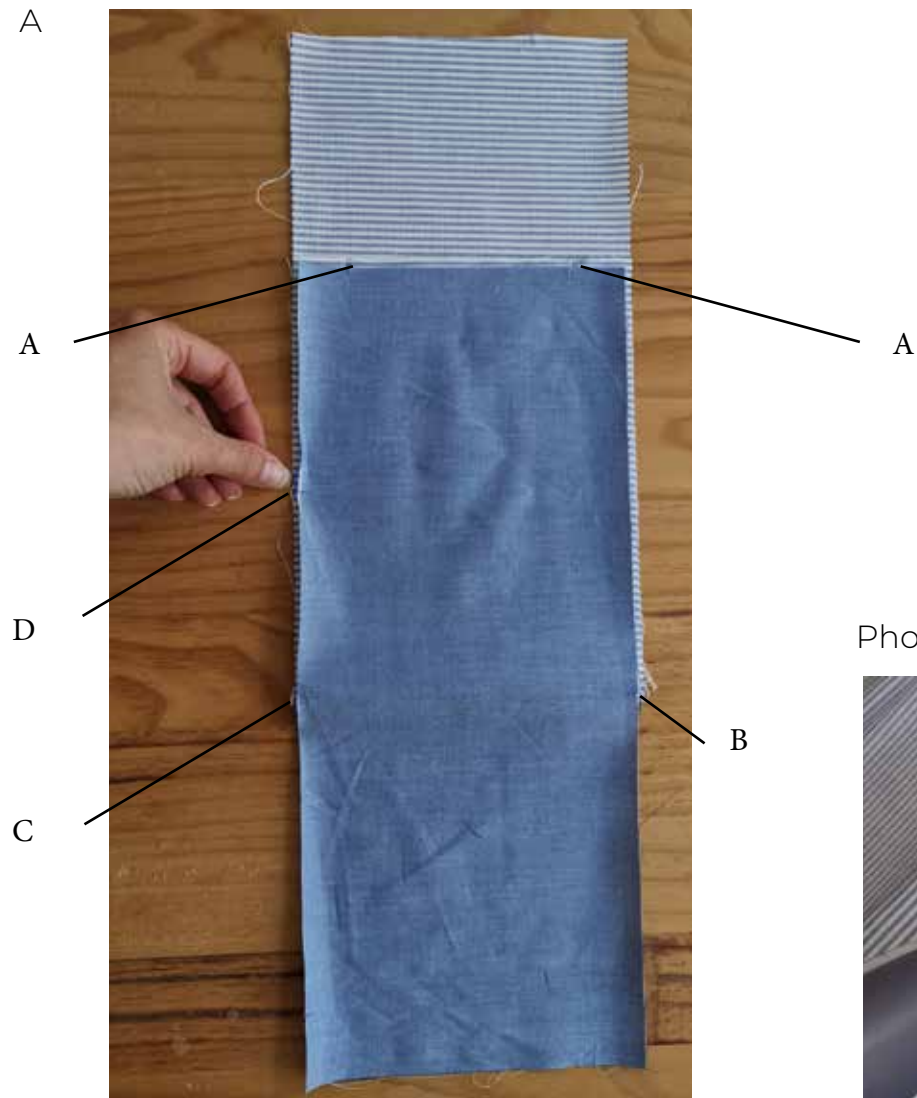


ETAPE 02

Assembler côté haut et bas pour constituer la poche

En contrasté ou en ton sur ton, c'est votre choix

Photo A



- Le côté bas a 2 crans qui représentent l'ourlet au bas. Mais également 2 crans sur le côté qui se dirige vers le devant (C,D). Il y a un côté gauche et un côté droit. (photo A)
- Le côté haut a également ces 2 crans (C,D). Les 2 pièces ont des crans sur le bord (A,A). C'est cette couture que nous allons réaliser. Pour l'ouverture de la poche.
Le côté haut comporte également le fond. Un cran schématise le pli du fond, la ligne (B,C).
- C'est à ce moment là qu'il faudra insérer le passepoil si vous souhaitez ajouter un peu de fantaisie à votre jupe. Réaliser la couture de l'ouverture (entrée) de poche
Repasser couture ouverte. (photo B)
Puis retourner et repasser de nouveau. (photo C)
- Réaliser une couture nervure (1mm du bord) le long de l'ouverture de la poche. (photo D)

Photo B



Photo C

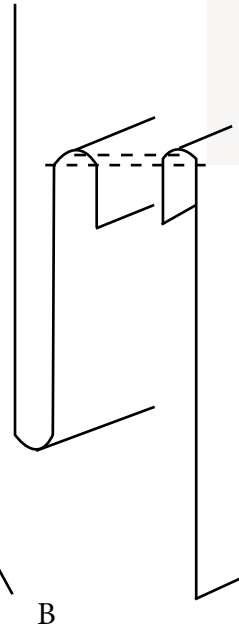


Photo D

ETAPE

03

Préparer la poche



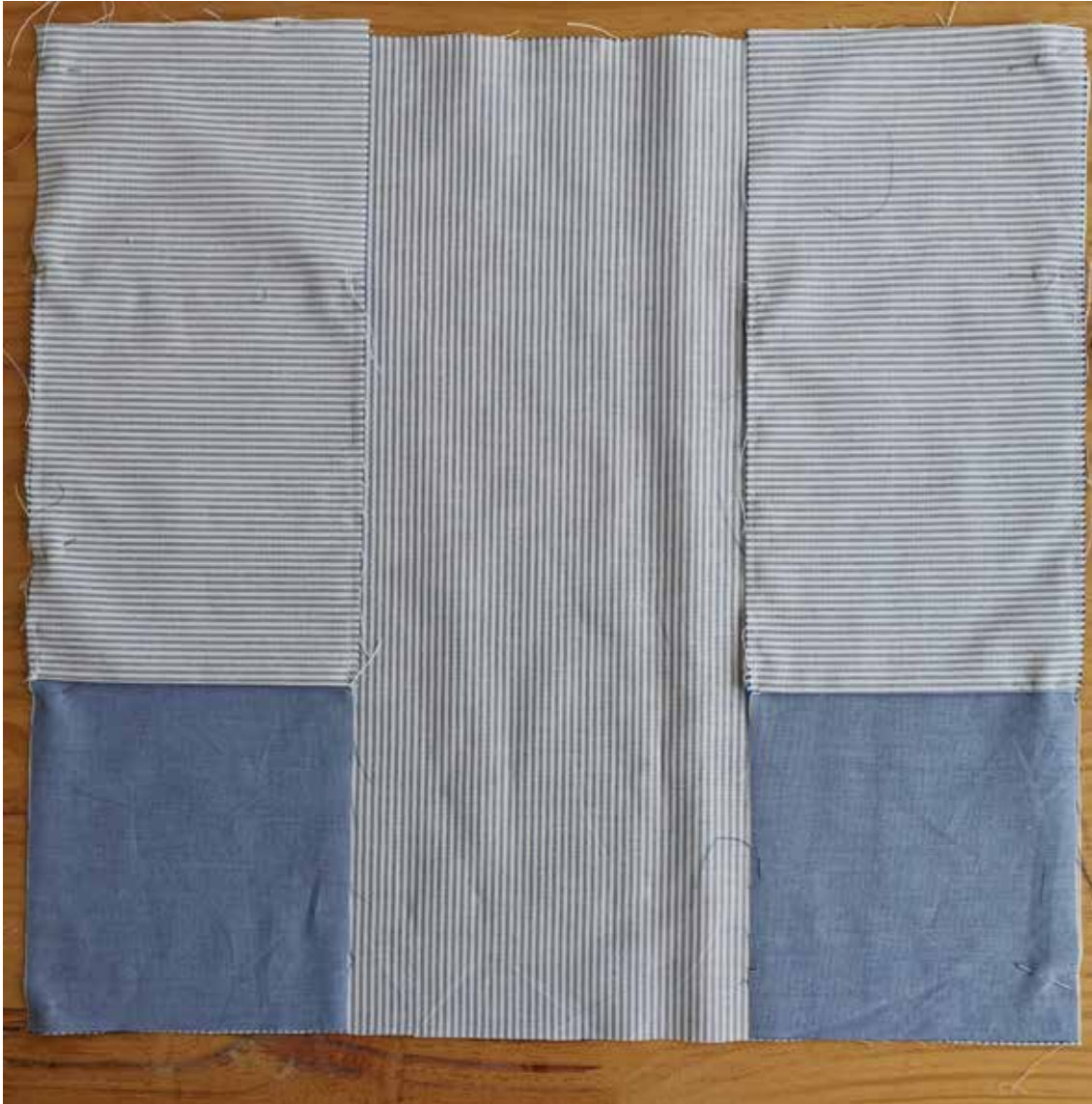
- Après la surpiqûre sur l'ouverture de poche. Plier en suivant les crans pour obtenir le fond de poche, (B,C).
- Faire une couture sur les côtés à 3 mm du bord pour maintenir la poche en place. Cela sera plus simple pour la coudre ensuite sur le devant puis sur le dos.



Assembler les côtés sur le devant puis sur le dos

La jupe va commencer à prendre forme.

Photo A



- Positionner les côtés sur le devant en vous aidant des crans (C), du cran (F) qui représente la position de l'ouverture de poche ainsi que les crans d'ourlet. (photo A)
- Mettre endroit contre endroit, et coudre la couture côté.
- Faire la même chose avec le dos, cran (B) pour repère. Puis surjeter les couture. Ou faire un point de zigzag. (photo B)
- Repasser en couchant la couture vers le devant ou le dos pour ne pas déformer l'ouverture de la poche. (photo C)

Photo B



Photo C



Réaliser les fronces sur le haut de la jupe



- A partir du milieu dos.
Réaliser une première couture au point droit le plus grand possible à la machine à coudre, en prenant soin de laisser 10 cm de fil au démarrage ainsi qu'à la fin. On va la réaliser à 5 mm du bord.
- Réaliser la seconde couture avec le même point en laissant un écart par exemple la largeur du pied de biche (7 mm pour moi) c'est plus facile comme repère.
- Prendre les 2 fils du début de la couture dans la main gauche, et froncer le tissu à l'aide de la main droite. Vous pouvez mesurer la longueur de votre pièce de ceinture (- 2 cm qui sont les valeurs de couture) et froncer pour obtenir cette mesure.
- Une fois la mesure obtenue, repasser les fils sur le dessous, et les nouer ensemble pour ne pas perdre les fronces. Ensuite répartir les fronces de manière régulière.

Petit conseil, sur les côtés au niveau des poches vous pouvez essayer de faire moins de fronces cela évitera de rajouter du volume sur les hanches.

Préparer la ceinture et l'assembler

Première étape la préparation



Photo A



Photo B



Photo C



Photo D

06.1 Préparation

- Plier la ceinture en 2 sur la longueur au niveau du cran. (photo A)
- Repasser pour marquer le pli de la ceinture. (photo B)
- Surjeter les extrémités de la ceinture ou faire un point de zig zag. Coudre l'extrémité pour fermer la ceinture, en arrêtant 1cm après le milieu environ. Cela nous permettra d'avoir une ouverture pour passer l'élastique. (photo C)
- Avec le fer, rentrer la valeur de couture d'1cm afin de faciliter l'assemblage au vêtement par la suite. Et écraser la couture de côté, couture ouverte. (photo D)

Préparer la ceinture et l'assembler

Deuxième étape l'assemblage

Photo A



Photo B



06.2

- Epingler la ceinture endroit contre envers de la jupe. On va commencer par la coudre à l'intérieur pour ensuite rabattre à l'extérieur et avoir une jolie finition.

ASTUCE : commencez par mettre les 3 crans du milieu devant (E) sur les 3 crans de la ceinture (E), et ensuite suivez cran par cran. (photo A)

- Ensuite vous allez rabattre la ceinture sur l'extérieur de la jupe, l'endroit. Et épingler. Pour faciliter le travail vous pouvez bâtir la ceinture avant de la piquer à la machine. (photo B)
- Piquer à 2/3 mm du bord de cette façon les 2 côtés seront bien fixés. (photo C)
- Passer l'élastique à l'intérieur de la jupe à l'aide d'une épingle à nourrice. Nous vous indiquons une mesure de tour de taille, mais n'hésitez pas à l'ajuster à votre confort. Puis fermer l'ouverture avec un petit point main.



Photo C

ETAPE

07

Faire l'ourlet du bas de la jupe

Pour une finition parfaite !



Photo A



Photo B



Photo C

- Préparer l'ourlet au fer, en suivant les crans replier une première fois. Bien repasser. (photo A)
- Replier la moitié de la valeur d'ourlet à l'intérieur et repasser à nouveau. (photo B)
- Si vous avez un ourlet de 1,5 cm faire une surpiqûre à 1,2 sur l'endroit (le point de la machine à coudre est toujours plus joli sur dessus), de cette façon la couture d'ourlet sera bien prise partout. (photo C)

ETAPE

08

Faire les passants et les coudre sur la jupe

Préparer les passants

Photo
A



Photo
B

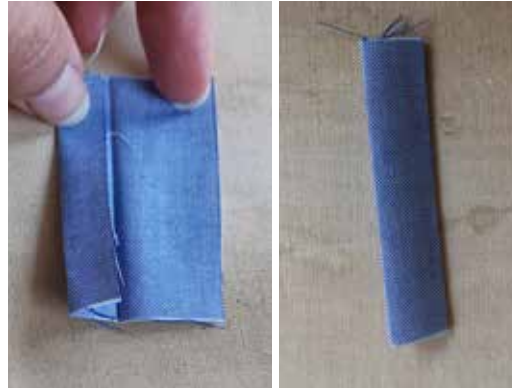
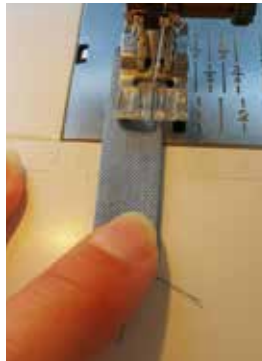


Photo
C



Photo
D



08.1 Faire les passants

- Plier le passant en 2. Repasser. (photo A)
- Replier ensuite un bord vers l'intérieur puis l'autre également. Repasser. (photos B)
- Petit conseil pour un bord sur le haut de la ceinture plus joli, déplier le passant et plier le bord haut sur 5 mm et repasser, puis replier pour reformer le passant et bien repasser. (photos C)
- Coudre nervure de chaque côté (2 mm du bord) en faisant des points d'arrêt. (photo D)

— Et voilà votre passant est prêt à être posé.



ETAPE

08

Faire les passants et les coudre sur la jupe

Fixer les passants sur la jupe

Photo A



Photo B



08.2

Fixer les passants

- Positionner le passant à l'endroit souhaité par exemple 6/8 cm de la poche sur le devant et un peu plus sur le dos, n'hésitez pas à faire un essai sur vous en les épinglants.
- On va positionner le passant endroit contre endroit, le bord rentré d'1 cm environ sur la ceinture. Puis coudre au point droit en faisant des points d'arrêt. (photo A)
- Replier le passant sur la ceinture, en mettant le bord tout au bord de la ceinture et coudre au point droit en faisant des points d'arrêt. (photo B)



Et maintenant, vous maîtrisez...

Maintenant que vous avez réalisé votre jupe, vous maîtrisez la réalisation d'une poche, de fronces, et le montage d'une ceinture avec passants !

De quoi être fier comme un paon

...
Bravo !

la collab
Marion Blush

&


fier
comme un
paon